

Dato: 27. november 2018

Bilag 1 - Notat om udlæg af urørt skov

I fredningsforslaget for Treldekovene indgår udpegningen af urørt skov som et væsentligt element. I den urørte skov ophører den forstlige drift og skoven skal i videst muligt omfang regulere sig selv.

Danmarks Naturfredningsforening har på baggrund af de offentlige møder samt dialogmøder med Skovforeningen og Fredericia kommune revideret forslaget til udlæg af urørt skov. Forslag til urørt skov er således reduceret med ca. 51 ha. og fokuserer udelukkende på en bræmme langs Lillebæltskysten, jf. figur 2. Reduktionen indbefatter primært de delområder/slugter inde i selve skoven. Disse arealer foreslås ikke længere som udlagt til urørt skov. Derudover er udlægget langs Lillebælt også blevet reduceret.

Forslaget til urørt skov udgør nu ca. 93 ha.¹

Udpegningskriterier for den urørte skov:

- Arealet skal være fysisk sammenhængende og forbinde den urørte skov på næsset med den urørte skov v. Hyby Fælled.
- Hele skedszonen inkluderes.
- Der skal være min. 200 m til kysten.
- Skal inkludere de registrerede sjældne arter.
- Grænsen til den urørte skov skal så vidt muligt følge synlige spor i landskabet.

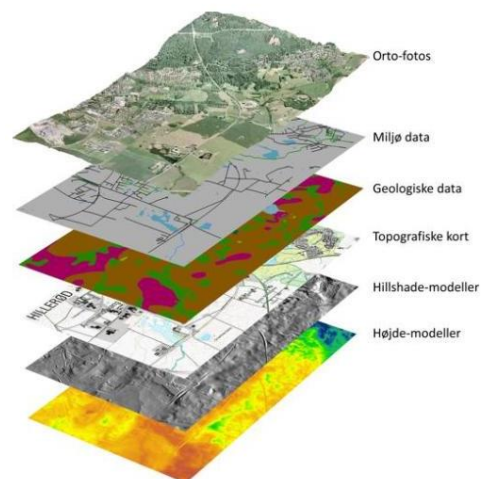
Landskabsanalyse

Forslag til afgrænsningen af den urørte skov bygger på en landskabsanalyse. Analysen tager udgangspunkt i, at de største naturværdier findes i en bræmme på 200-300 meter fra Lillebælt. Dette understøttes dels af de officielle registreringer af sjældne svampe og planter og dels af en udtalelse fra Københavns Universitet.

Landskabsanalysen sammenholder forskellige faktorer som eks. arealanvendelsen, terræn, natur indhold mm. for at fastlægge grænsen, jf. figur 1. Grænsen følger dertil - i så høj grad som muligt - synlige elementer såsom grøfter, veje, forskelle i bevoksninger mm.

Til analysen er anvendt følgende kortbilag:

- DHM/Terræn skygge kort
- Skygge kort, DHM 2007 Terrænmodel
- Ortofoto 2016-1954
- Beskyttede Naturtyper
- Matrikelkort



Figur 1 Illustration af princippet i en landskabsanalyse.

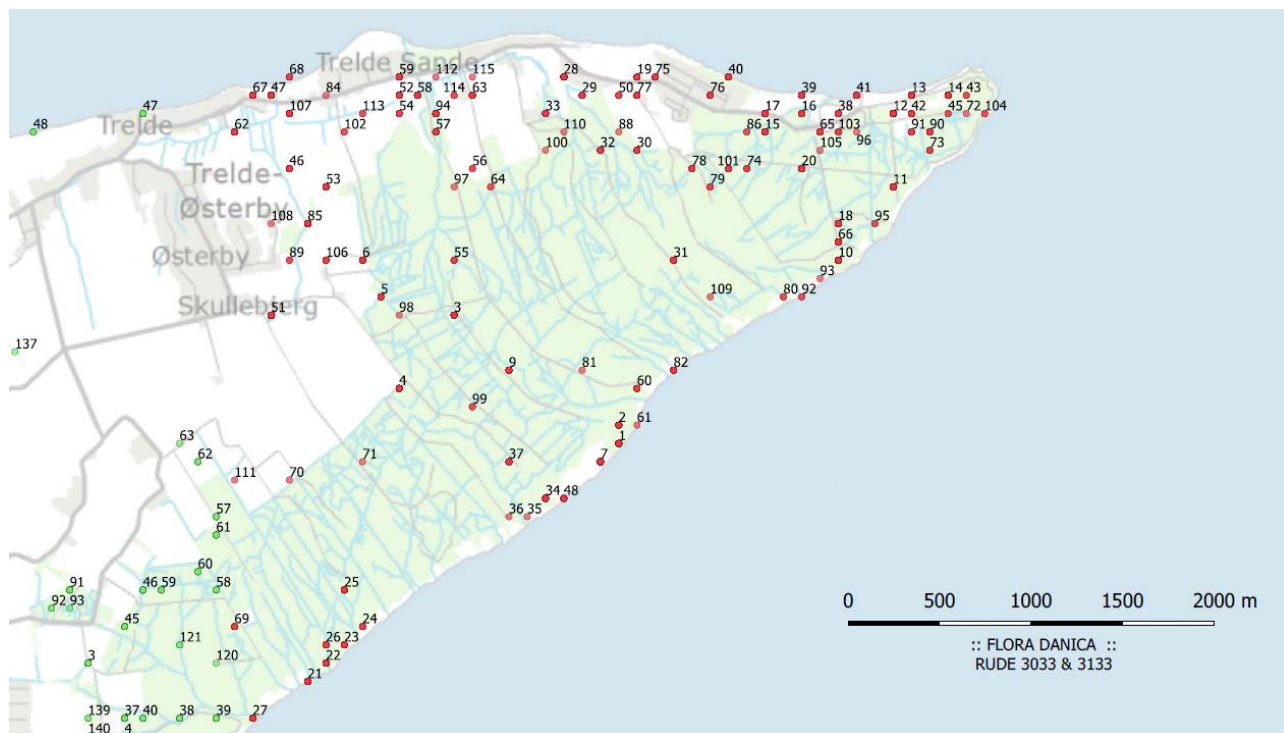
¹ skræntzonen er inkluderet i denne arealopgørelse.



Figur 2. Forslag til urørt skov

Med venlig hilsen

Kaare Tvedergaard Kristensen
Fredningsmedarbejder
31 15 79 64, kaare@dn.dk



Botaniske registreringer fra Atlas Flora Danica