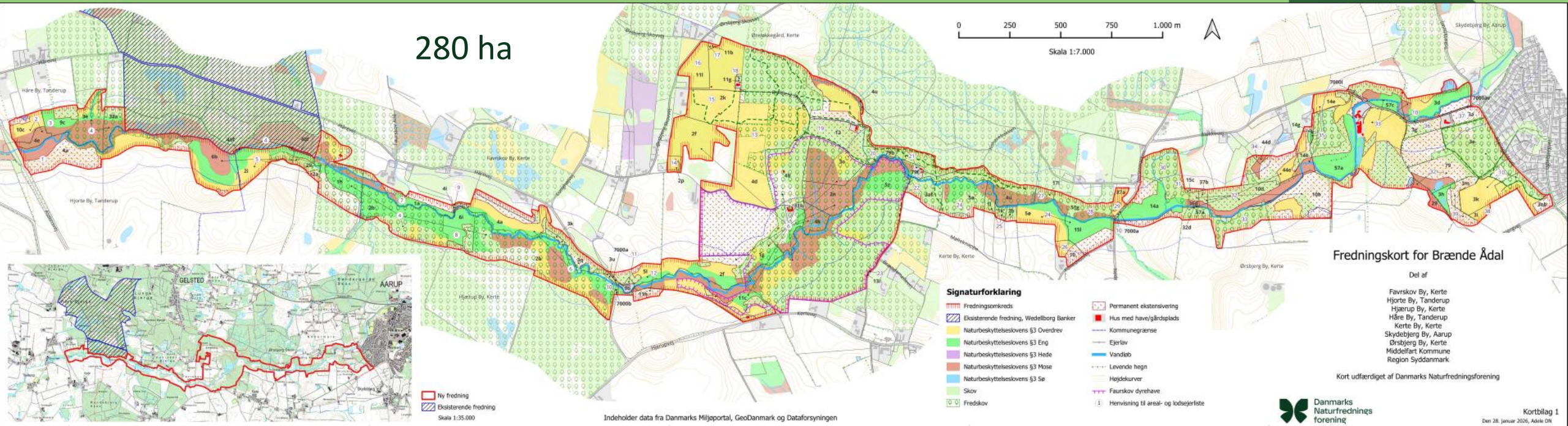


Forslag til fredning af Brænde Ådal Fredningsnævnets møde den 20. april 2026

Droneoptagelser af fredningsområdet



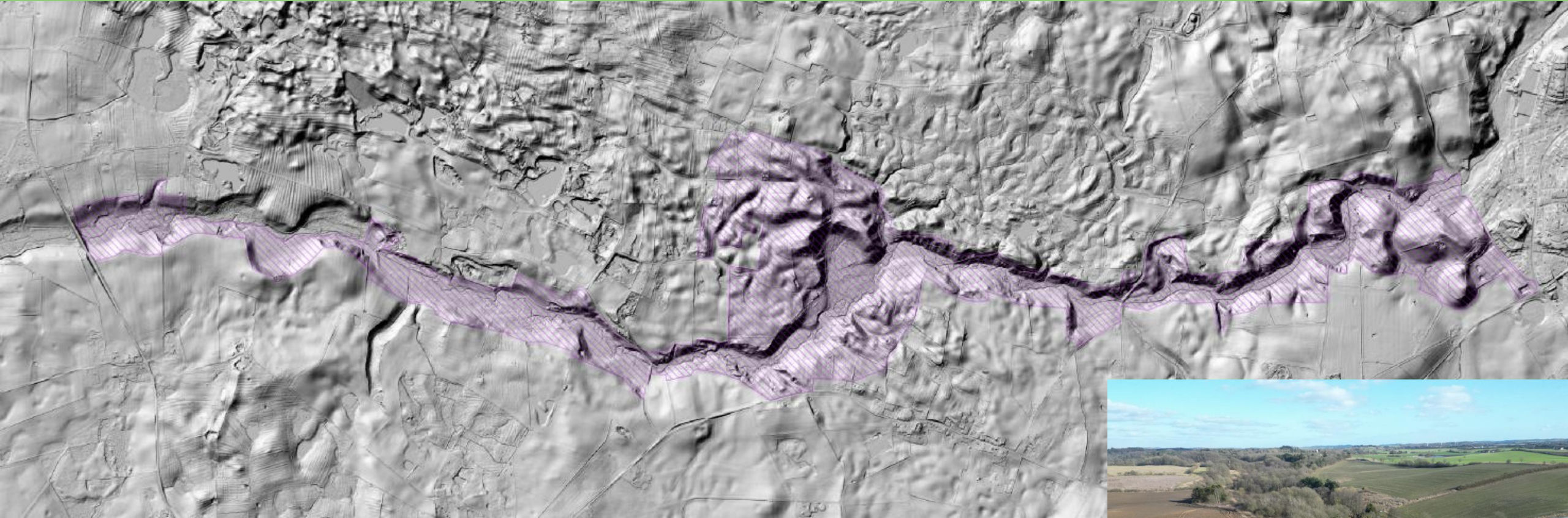
Fredningsområdet



Baggrund for fredningsforslaget

- Stort sammenhængende naturområde, visse steder med store naturværdier, og stort potentiale for at forbedre naturværdierne generelt
- Stort potentiale for ny natur – 62 ha hektar foreslås permanent ekstensiveret
- Værdifuldt landskab og store geologiske værdier
- Der er i dag ingen varig beskyttelse af naturværdierne i skovene og risiko for at de lysåbne naturtyper gror til

Landskabet



Overordnet situation for biodiversiteten



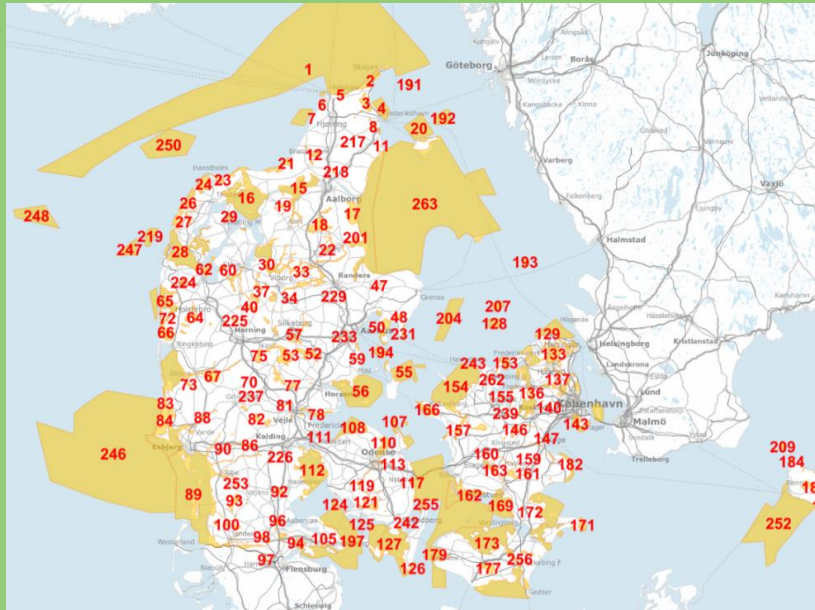
Resultaterne af evalueringen viser at den nedslående konklusion fra 2010 desværre må gentages her i 2020: Det er ikke lykkedes at standse tabet af biodiversitet. Tværtimod kan vi konkludere at biodiversiteten er i stadig tilbagegang og at selvom denne tilbagegang ikke nødvendigvis er voldsom, så er den signifikant og sker i de fleste tilfælde fra et udgangspunkt, som i forvejen er ugunstigt hvis man sammenligner med naturlige og velfungerende økosystemer med repræsentative samfund af dyr, planter og svampe.

Fra rapporten: Danmarks biodiversitet 2020, Aarhus Universitet

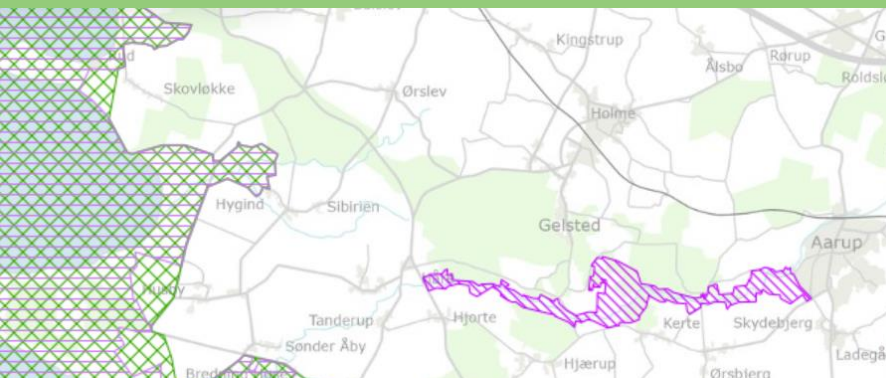


“Species are now disappearing hundreds, or even thousands, of times faster than the natural background rate of extinction.”

Danmarks Internationale forpligtelser



Member States	Natura 2000 network (terrestrial and marine)		TERRESTRIAL			
	Total N° Natura 2000 Sites	Total area Natura 2000 km²	SCI	SPA	Natura 2000 network	
			SCI area (km²)	SPA area (km²)	Natura area (km²)	% land area covered
AUSTRIA	353	12898	9378	10338	12898	15%
BELGIUM	310	5211	3284	3189	3894	13%
BULGARIA	340	41553	33668	25609	38727	35%
CYPRUS	66	10145	960	1543	1681	29%
CZECH REPUBLIC	1153	11153	7956	7035	11153	14%
GERMANY	5205	80821	33571	40264	55224	15%
DENMARK	350	22647	3178	2605	3594	8%
ESTONIA	567	14861	7806	6203	8106	16%
SPAIN	1858	222810	118336	102233	138138	27%
FINLAND	1865	50640	42201	24545	42499	13%
FRANCE	1756	203933	49010	44082	71147	13%
GREECE	446	58778	21912	27761	35982	27%
CROATIA	782	25954	16054	17033	20716	37%
HUNGARY	525	19949	14442	13747	19949	21%
IRELAND	604	19480	7164	4312	9226	13%
ITALY	2637	79083	43016	40330	57363	19%
LITHUANIA	624	9982	6886	5535	8419	13%
LUXEMBOURG	66	702	416	418	702	27%
LATVIA	333	11834	7421	6606	7446	12%
MALTA	55	4184	41	16	42	13%
NETHERLANDS	198	21978	3145	4764	5514	15%
POLAND	1002	68501	34306	48443	61254	20%
PORTUGAL	167	61402	15661	9196	18968	21%
ROMANIA	606	60577	40310	37118	54214	23%
SWEDEN	4125	78022	57246	26471	57756	13%
SLOVENIA	355	7682	6634	5066	7672	38%
SLOVAKIA	683	14633	6151	13105	14633	30%
EU - 27	27031	1219403	590153	527567	766917	18.6%



Stk. 4. Fredningsforslag uden for internationale naturbeskyttelsesområder skal redegøre for, at fredningen ikke forringer naturtyper og levesteder for arter eller forstyrrer arter inden for et internationalt naturbeskyttelsesområde, som området er udpeget for.

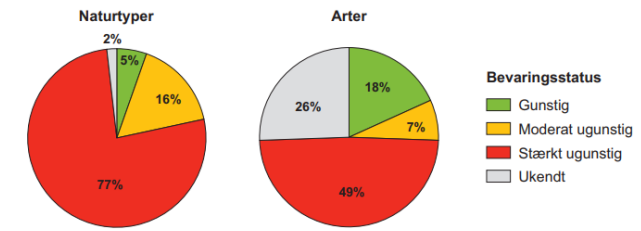
DCCE - National Center for Climate and Energy - Altsæl - Nyheder - Nyhed

Danmark mister fortsat biodiversitet

20 års Natura 2000-forvaltning har ikke kunnet standse tabet af biodiversitet, viser ny status.

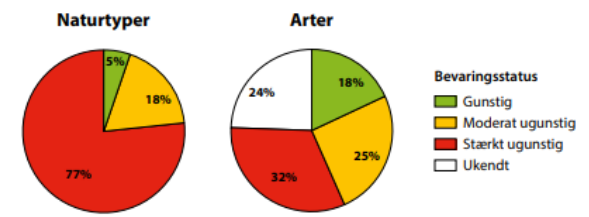
Figur 1.3. Den procentvise fordeling af bevaringsstatus for de vurderede 60 naturtyper og 88 arter omfattet af habitatdirektivet.

2025



Figur 1.3. Den procentvise fordeling af bevaringsstatus for de vurderede 60 naturtyper og 84 arter omfattet af habitatdirektivet.

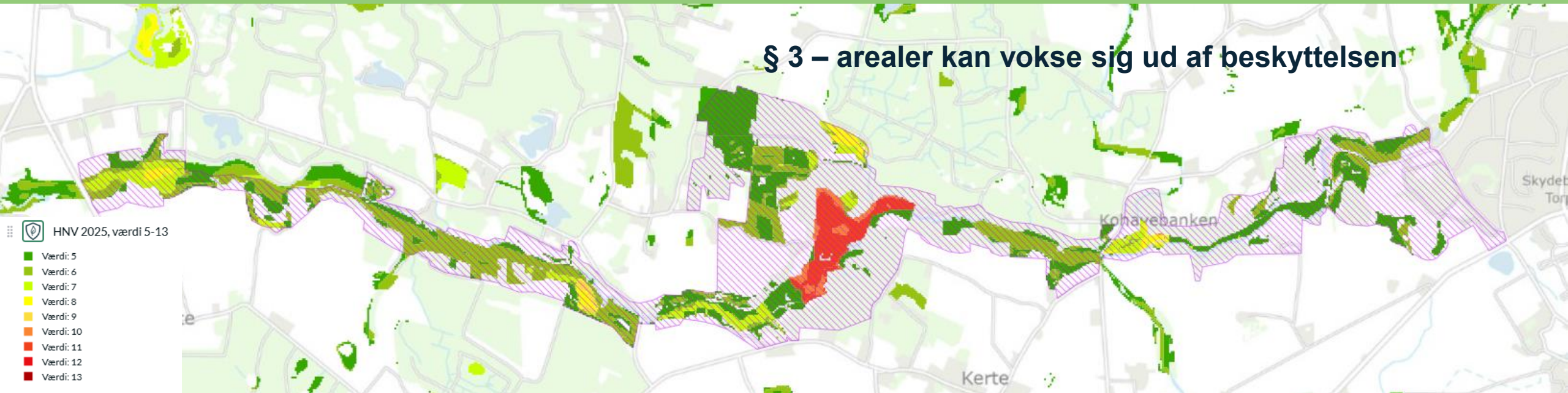
2019



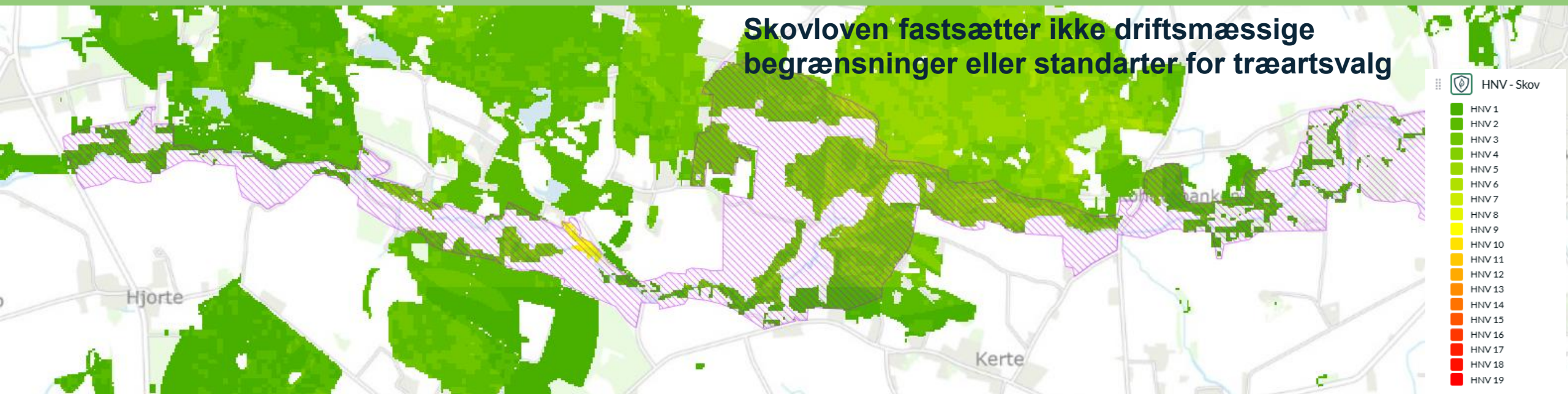
Naturen i fredningsområdet



§ 3 – arealer kan vokse sig ud af beskyttelsen



Skovloven fastsætter ikke driftsmæssige begrænsninger eller standarder for træartsvalg



Fra Arter.dk

32.798 fund

32.798 fund

1.510 arter

[Kort](#) [Galleri](#) [Liste](#) [Arter](#)

