

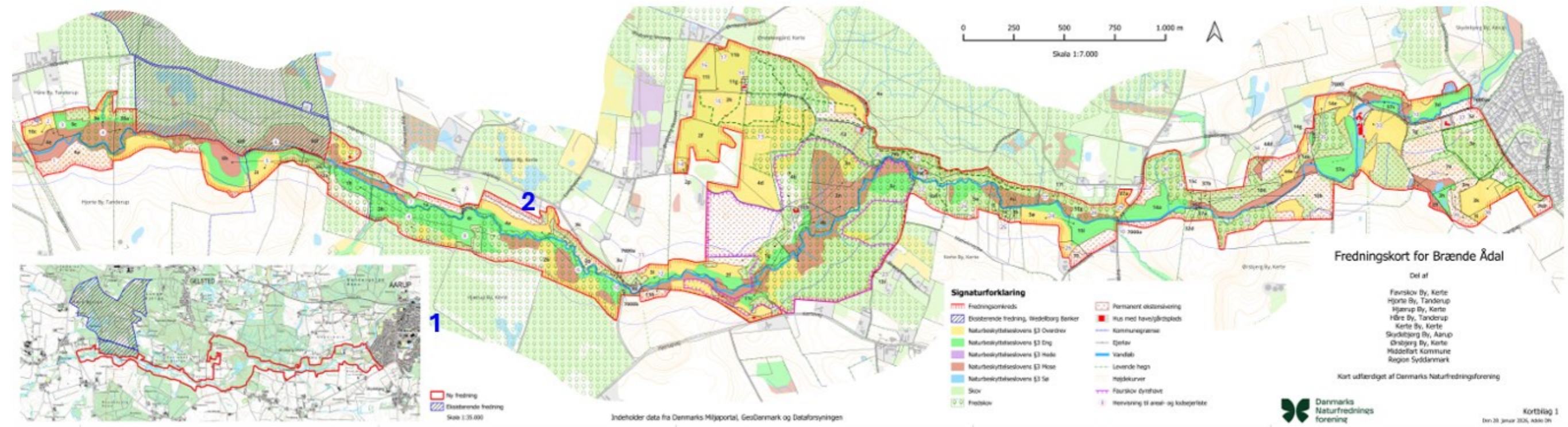
Torsdag den 21. maj.

- 1) Hårevej 25. lb.nr. 7. DN er indstillet på, i forbindelse med bemærkninger til indsigelser (efter 25. juni), at fremsende revideret fredningsforslag og revideret fredningskort til fredningsnævnet, hvor hele den eksisterende have tegnes ind på kortet som "hus med have/gårdsplads". Herunder også resterne af uldspinderiet.
- 2) Kohavebakken 9. Lb.nr. 27. DN er indstillet på at justere fredningsgrænsen en smule mod syd, så den følger toppen af skrænten.
- 3) Kohavebakken 4. lb.nr. 28. DN er indstillet på at justere fredningsgrænsen således, at jagthytten og nåletræsbevoksningen vest for jagthytten udgår.

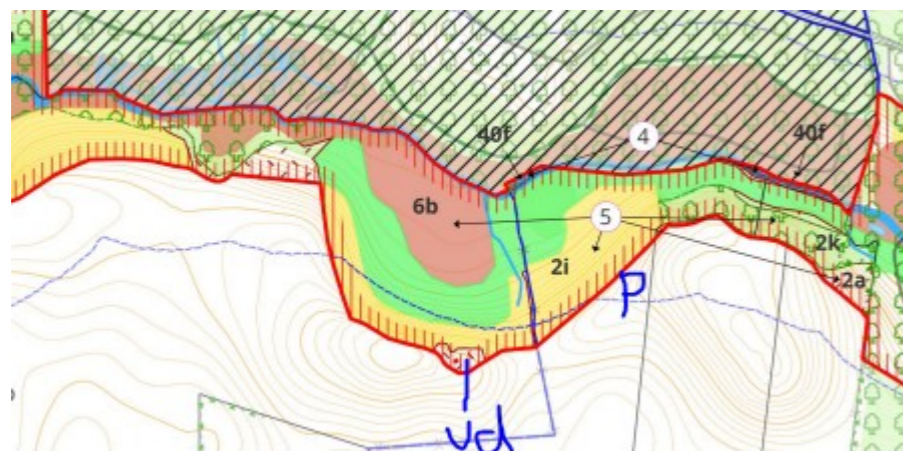
3A) Åløkkevej 3. Lb.nr. 36. Lodsejer ønsker at opføre hestestald og ridebane. Har overtaget ejendommen umiddelbart før fredningssagen blev rejst. DN kontakter lokalafdelingen for at høre, om lokalafdelingen vil være indstillet på, at hestestald og ridebane tages ud af fredningsområdet. I så fald vil det fremgå af det reviderede fredningskort, der sendes til nævnet. (Jeg har efterfølgende talt med vores lokalafdelingsformand, som vender det med den øvrige bestyrelse, men umiddelbart vurderer han, at det ikke er et problem)

- 4) Parkering på Møllegårdsvej
- 5) Areal på matr.nr. 3d Skydebjerg By, Aarup, som foreslås ekstensiveret. Skråner ned mod Brænde Å. (Lodsejer var ikke til stede, men samme lodsejer som viste os søen på samme matrikel på besigtigelsen efter det offentlige møde). Vi så på Brænde Å, hvor broen udgør fredningsgrænsen. DN er i øvrigt indstillet på at tage regnvandsbassinet på matr.nr. 3a Skydebjerg By, Aarup ud af fredningen.
- 6) Gåtur gennem den kommunalt ejede skov, som i nogle år har ligget urørt. Udsigt fra toppen af bakken på matr.nr. 3k Skydebjerg By, Aarup

Fredag den 22. maj



1) Mødested Hjortegyden 14. lb.nr. 1 og 5. Vi parkerede på matr.nr. 2i Hjæreup By, Kerte og gik en tur ned over engen, hvor vi bl.a. så Maj-gøgeurt:



DN er indstillet på at tegne den sydligste del af arealet, som er foreslået permanent ekstensiveret, ud af fredningen. Lodsejer opfordrede til, at hele det areal på matr.nr. 6b Hjorte By, Tanderup, som er en del af den eksisterende hegning, tages med i fredningen. Der vil være tale om en lille udvidelse af fredningen på den pågældende matrikel:

6b Hjorte By, Tanderup

Jordstykker (Matrikel)

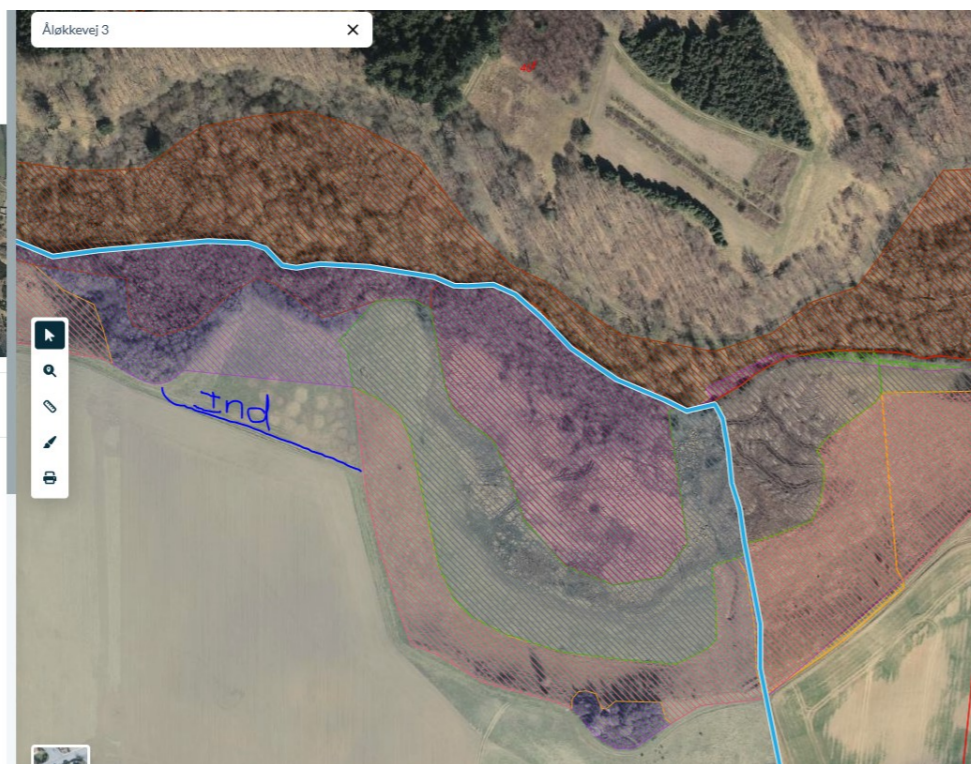
Detaljer Attributter Hvad gælder



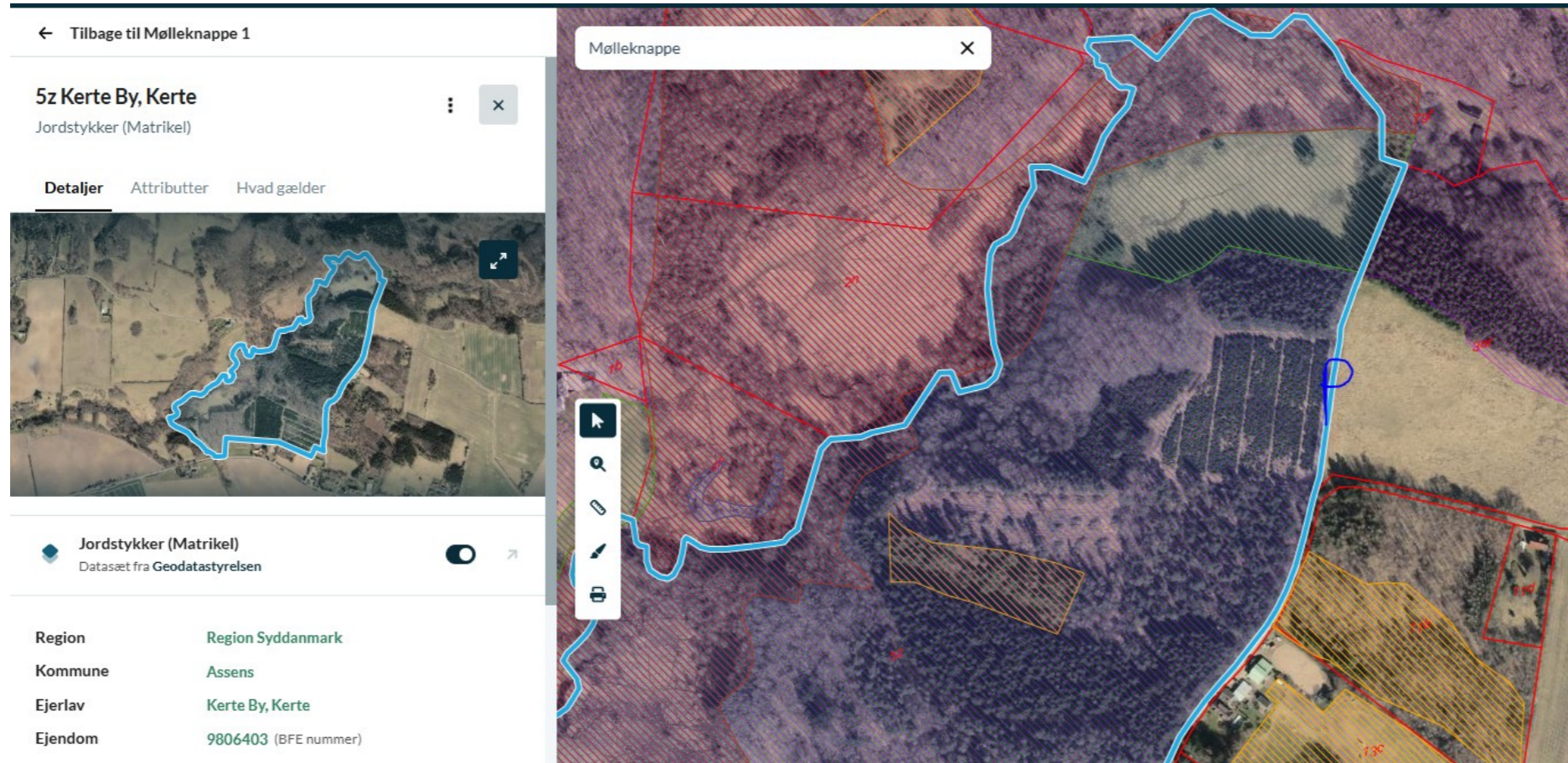
Jordstykker (Matrikel)
Datasæt fra Geodatastyrelsen

Region -
Kommune Middelfart
Ejerlav Hjorte By, Tanderup
Ejendom 7382168 (BFE nummer)
Geometritype Polygon
Areal 32,39 ha

Rediger området
Du kan redigere området hvis du ønsker at analysere bredere end objekts standard geometri.
Gør området redigerbart →



- 2) Mødested Hårevej 15. Lb.nr. 4 og 6. Vi gjorde holdt på matr.nr. 2b Hjørup By, Kerte (over for Hårevej 15) og så på § 3-arealer, som bliver plejet. Derefter kørte vi til Mølleknappe og parkerede ved matr.nr. 5z Kerte By, Kerte:



Herfra gik vi ind i dyrehaven og så på engen (nord for P).

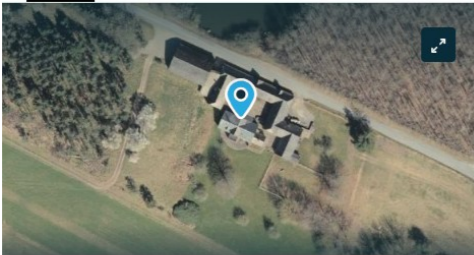
Retur til Hårevej 15, hvor vi så på det areal, der er foreslået ekstensiveret:

← Tilbage til 5z Kerte By, Kerte

Hårevej 15

Adgangsadresser

Detaljer Attributter Hvad gælder

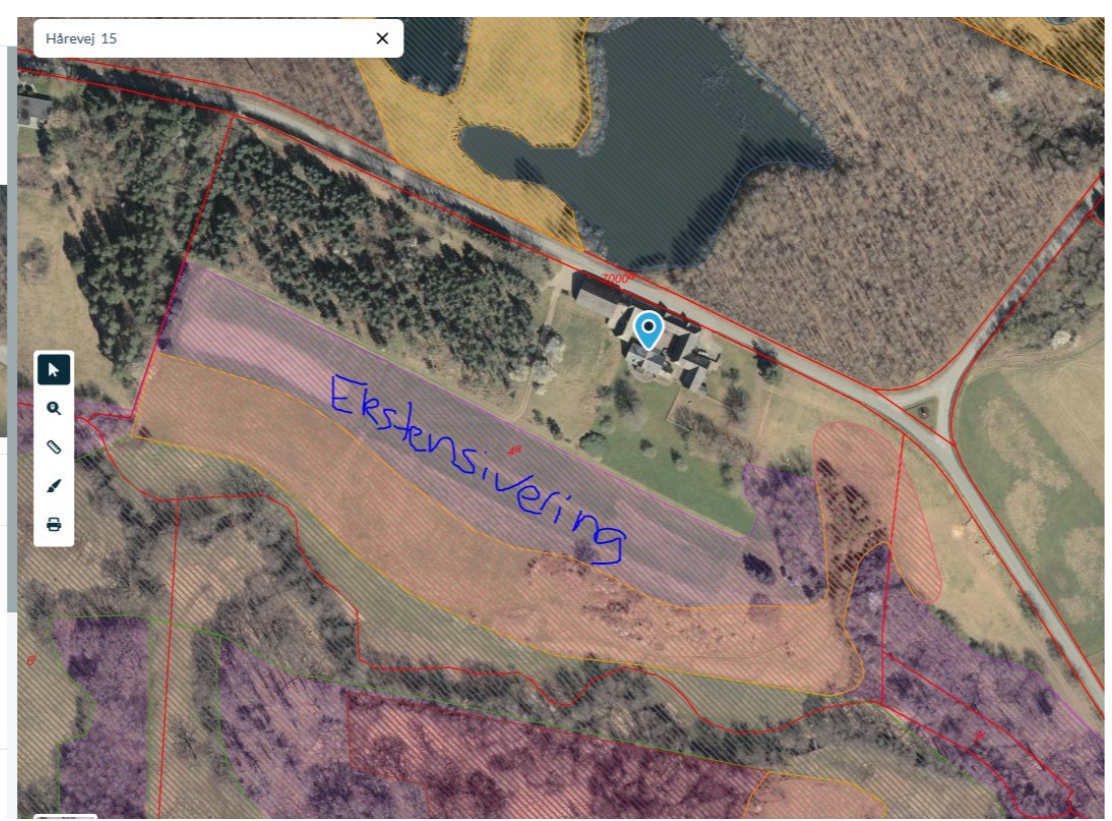


Adgangsadresser
Datasæt fra Klimadatasystemet

Tilføj

Jordstykke	4a Favrskov By, Kerte
Ejendom	8234149 (BFE nummer)
Kommune	Assens
Geometritype	Point
Koordinat	560868.22, 6136380.71

Tilknyttede data



3)